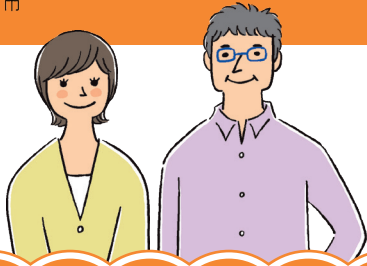


# 若年性認知症サポートデスク

のご案内



若年性認知症サポートデスクでは、若年性認知症支援コーディネーターが、ご本人やご家族、企業等からのご相談の受付、支援に携わるネットワークの調整などを行っています。

このようなことでお悩みの方、お気軽にご相談ください!

## 生活の変化

- 財布や鍵をどこに置いたか分からなくなる
- お金の計算や漢字の読み方が分からなくなる
- なんだか“いつもの自分と違う”気がする
- 車の運転が不安

## 職場での変化

- 作業が手間取る、ミスが目立つようになる
- 段取りが悪くなり、優先順位が分からない
- 職場の仲間や取引先の相手の名前や顔が覚えられない
- 約束を忘れてしまう



## 医療サポート

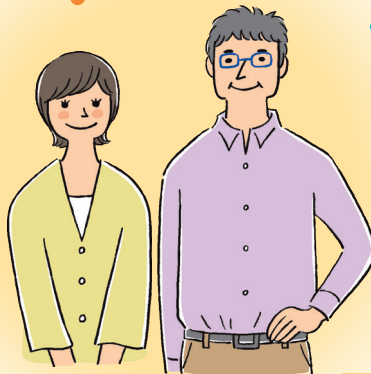
認知症疾患を専門的に診れる、適切な医療機関をご案内します



## 生きがいづくり

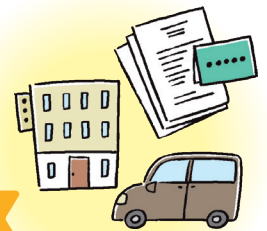
ご本人の「やりたいことができる」居場所づくりを支援します

若年性認知症支援  
コーディネーターが  
しっかりとサポートします



## 就労支援

企業とともに、職務内容や雇用・勤務形態の見直し等、就労継続や再就職の支援をします



## 制度やサービス

障害福祉サービス・介護保険サービスなど、必要に応じたサービス利用を支援します

若年性認知症サポートデスク

TEL.044-400-7060 (直通)

平日(月~金) 9:00~16:00 (祝日・年末年始を除く)

委託先 特定非営利活動法人 マイWay

〒213-0033 神奈川県川崎市高津区下作延6-4-3 エムズビル3階

— オンラインでのご相談も承ります —  
orange.time@myway-npo.org

# 「若年性認知症支援コーディネーター」とは

「若年性認知症」とは65歳未満で発症した認知症のことです。その多くは働き盛りの世代で発症するため、仕事や家庭のことなど、ご本人やご家族にさまざまな影響があります。

物忘れなど気になる変化があれば、身近な医療機関を受診しましょう。また、ご本人やご家族、企業等からの若年性認知症に関する困りごとや悩みごと等の相談に対しては、川崎市が設置した専任の「若年性認知症支援コーディネーター」が、解決に向けた支援をします。お気軽にご相談ください。

## 相談・サポートの流れ

ご家族の方も  
お気軽に  
ご相談ください



### 1 相談受付

- 認知症と疑われる時期から相談可能です。
- 若年性認知症のご本人やご家族、企業等などからの相談に中立的に応じます。



### 2 関係機関との調整

- 状況に応じて適切な制度やサービスの情報提供、手続きのサポートを行います。
- 医療や就労などの関係機関と連携して、支援が円滑に行われるようにします。



### 3 適切なサポートへの連携

- 必要があれば医療機関の受診への同行も行います。

#### 利用者の声



Aさん 40代女性

調べても見つからない気づきや、  
勇気や、繋がりや、コーディネーターさん  
からもらいました。  
自分だけでなく、これからも家族の助けに  
なってほしいです。



アクセス：JR南武線津田山駅北口より徒歩約3分